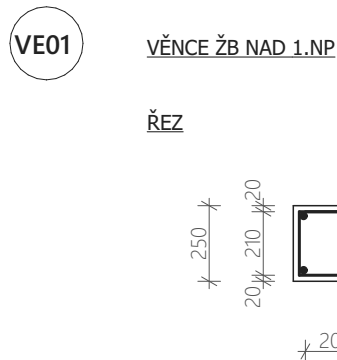
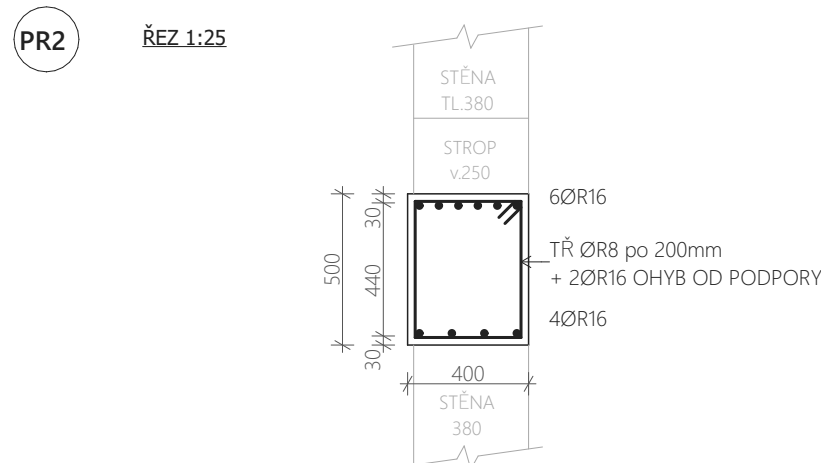
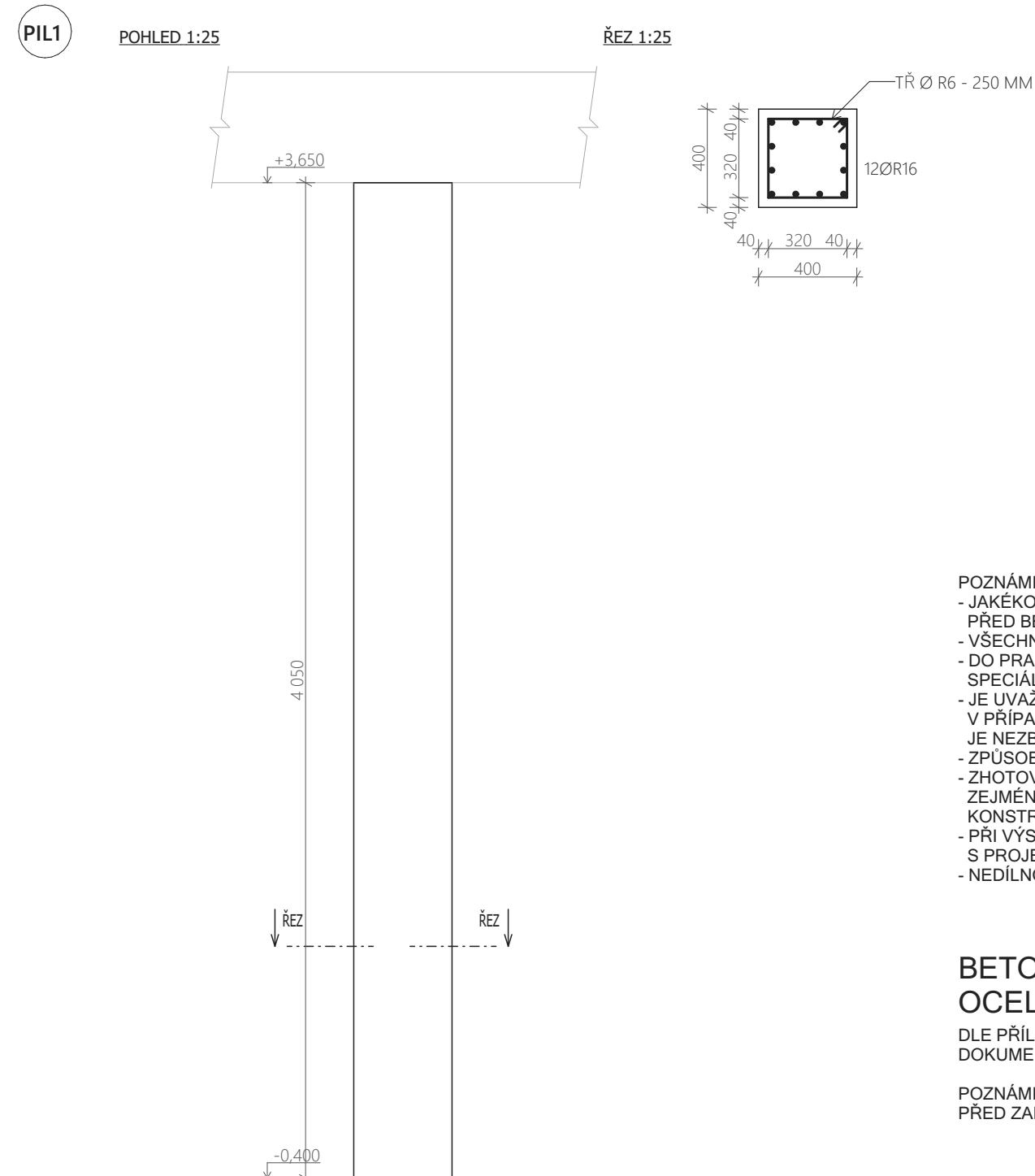
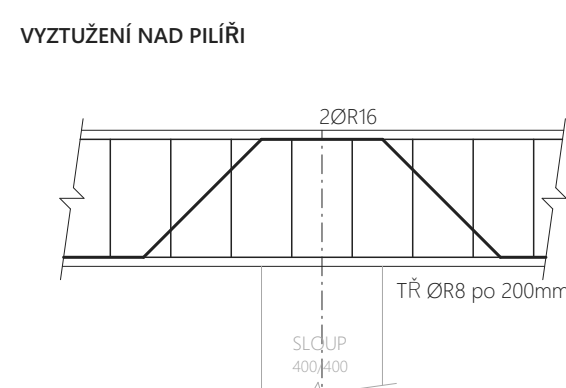
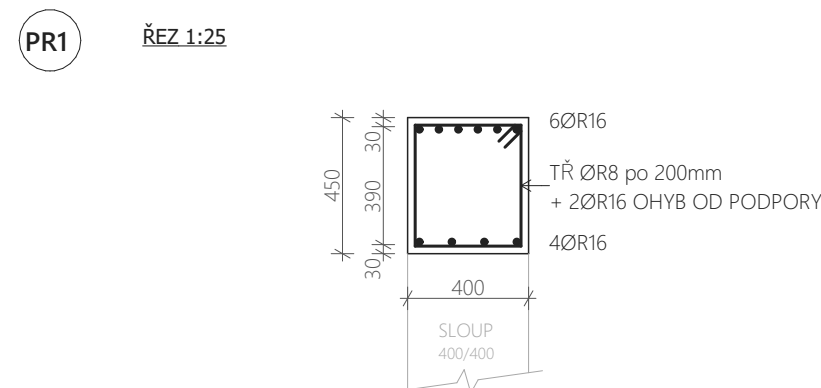
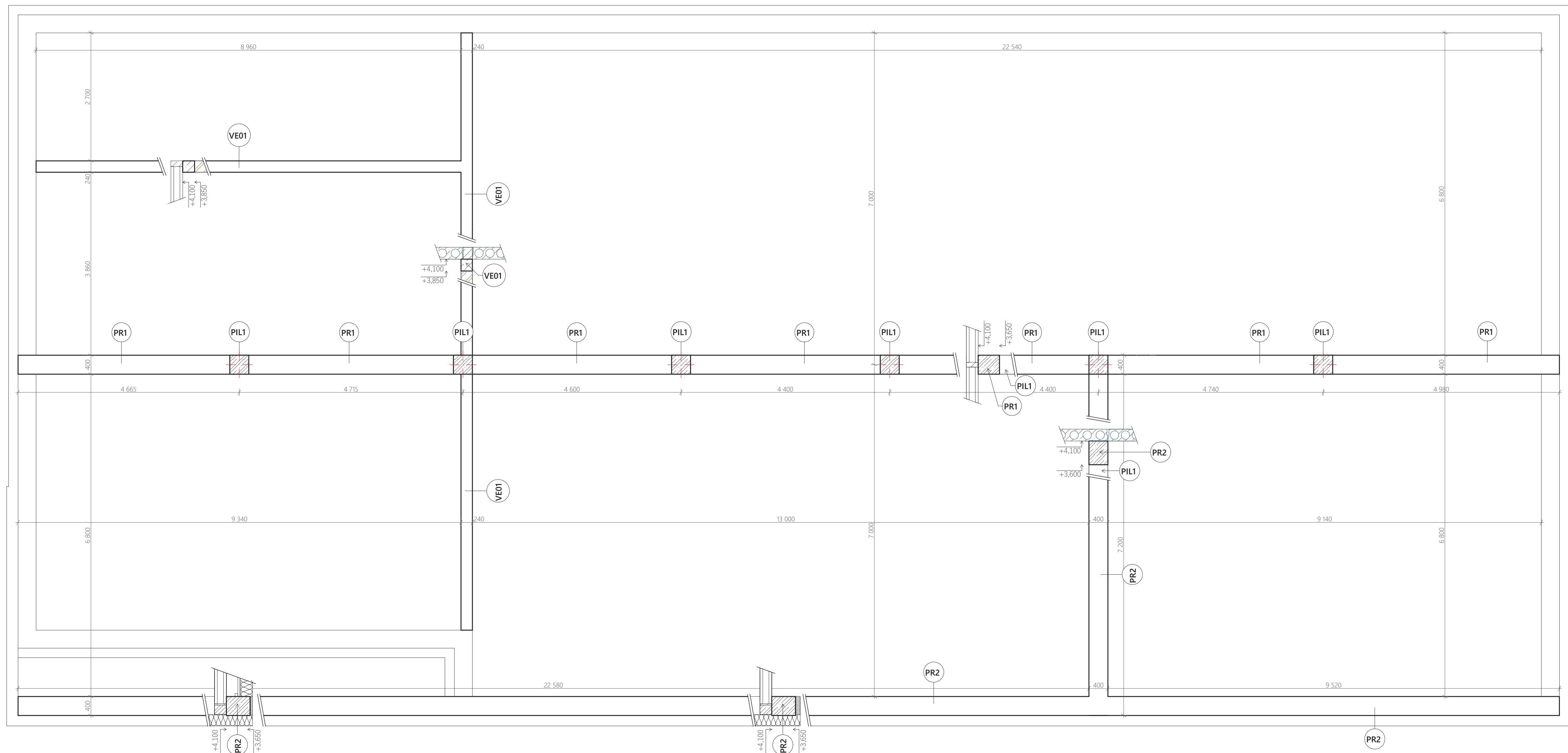


## PRŮVLAKY A VĚNCE 1.NP - PŮDORYS 1:50



**POZNÁMKY:**

• JAKEKOLIV PROSTUPY NEJENI MOŽNÉ PRAVĚDĚ BEZ PŘEDCHOZÍHO ODSOUHLASENÍ STATIKEM!!

• PŘED BETONÁŽÍ BUDOU DO BEDNĚNÍ VLOŽENY POMOCNÉ FORMY PRO PŘÍPRAVU PŘÍPADNÝCH PROSTUPŮ. KOORDINOVANĚ S PROFESÍM.

• VŠECHNY VÍDELE NEJEDNÁ KONSTRUKCI ZKOSIT NA ROZMĚRY 10/10cm.

• DO PRACOVNÍCH SPAR BUDOU VLOŽENY TĚSNIČKY (TĚSNIČKY BUDOUJÍ PÁSKY). PROSTUPY KONSTRUKCEMI BUDOU OPATŘENY SPECIÁLNÍMI TĚSNIČKAMI (CHRÁNÍKAMI).

• JE UVAŽOVÁNO S UMÍSTĚNÍM CHRÁNĚKŮ MAX. DNŠO PRO VEDENÍ KABELŮ, A TO V DOKONČENÝCH MÍSTĚCH.

• VŠECHNY SLOUPY JE NUTNÉ VEST CHRÁNÍČKY VŠÍVLE V OSE SLOUPU V PŘÍPADĚ STĚN V OSE TLIVOSTÝCH STĚN.

• JE NEZBYTNÉ NUTNÉ TO DOPĚDIT PŘI VYPRACOVÁNÍ POŽADOVANÉ DILENSKÉ DOKUMENTACE VŠ. VZÁJEMNÉ KOORDINACE S ARMOVÁNÍM BZ KONSTRUKCE ZPŮSOB PRAVĚDĚNÍ BZ KONSTRUKCI Z POHLEDU PRACOVNÍCH A TECHNOLOGICKÝCH SPAR JE UVEDEN V TECHNICKÉ ZPRÁVĚ.

• VŠECHNY PŘI PRAVĚDĚNÍ KONSTRUKCÍ KONSTRUKCI POVINEN POSLÝCHAT DLE USTANOVENÍ PLATNÝCH NOREM, ZEMĚNA ČSN EN 13670, POUŽITÍ BEDNĚNÍ SE ŘÍDÍ USTANOVENÍMI TĚTO NORMY, ZEMĚNA PAK ČL. 5 BEDNĚNÍ A JEHO PODEPŘENÍ KONSTRUKCE, SOUVISEJÍCÍ ČL. 8.5 A 8.6, PŘÍLOHA B.

• PŘI VYSKYTÝ NEŠROVNALOSTI JE NUTNÉ PŘED PRAVĚDĚNÍM STAVEBNÍCH KONSTRUKCÍ TUTO NEŠROVNALOSTI KONZULTOVAT S PROFESÍM.

• NEDILNOU SOUČÁSTÍ JE TECHNICKÁ ZPRÁVA A STATICKÉ POSOUZENÍ VIZ STAVEBNÍ KONSTRUKČNÍ ŘEŠENÍ

**BETON C25/30 XC1 - MONOLITICKÉ KONSTRUKCE**  
**OCEL (VÝTUŽ) 10 505 (R) - BETONÁŘSKÁ VÝTUŽ**  
 DLE PŘÍLOHY Č.13 K VÝHLÁŠENÍ Č.499/2006 Sb. V PLATNÉM ZNĚNÍ ZAJIŠŤUJE PODROBNOU  
 DOKUMENTACI VÝTUŽENÍ ŽELEZOBETONOVÝCH MONOLITICKÝCH KONSTRUKCÍ ZHOTOVITEL STAVBY

**POZNÁMKA:**  
 PŘED ZAHAJENÍM STAVEBNÍCH PRACÍ NUTNO PŘEDEM ZKONTROLOVAT VŠECHNY MÍRY A OVĚŘIT S PROJEKTOVOU DOKUMENTACÍ

$\pm 0.000 = 380,70 \text{ m.n.m.}$

PROJEKT		GENERALIZACIE	
<b>Kráľóvhradecký kraj</b> Pivovarská námestí 1245, 500 03 Hradec Králové IČO: 708 89 546			
GENERALIZACIA PROJEKTANT	documentace DPS	AUTORIZACIA	
<b>CE-ING s.r.o.</b> Posádka 375, Bláhovec, 547 01 Náchod IČO: 044 75 631			
HLAVNÝ INŽINIER PROJEKTU	ING. RENE HUBKA Číslo: 000083 ING. PETER CHOBYŠTÝ Číslo: 000106		
SUBORDINANT	Ing. Jarmila Křížová	AUTORIZACIA	
<b>PRISPO s.r.o.</b> Posádka 375, Bláhovec, 547 01 Náchod IČO: 139 97 220			
			
ZODPOVEDNÝ PRÁCE	ING. PETER CHOBYŠTÝ Číslo: 000106		
PROJEKTANT	MICHAEL VÁČEK		
NÁZEV AKCIE			
<b>Výjezdová základna ZZS KHK v Náchodě</b>		ZAKÁZKA ČÍSLO:	16
		ČÍSLO PARIE	
STAVBNÝ OBJEKT	SO 01 - BUDOVA ZZS	STUPEN DOKUMENTACE	DPS
ODBOR DEL VÝHLASŮ		ČÍSLO DEL VÝHLASŮ	
D. DOKUMENTACE OBJEKTŮ		REVIZIE	_00
D.1.2. STAVEBNÉ KONSTRUKČNÍ ŘEŠENÍ		DATUM	9/2024
D.1.2.4 VÝKRES TVARU 1.NP		NEŘÍŠENÍ DOKUMENTACE	1:50, 1:2